

# 十字架叩拝の主日

トロパリ・コンダク

トロパリ 1調



主 や、なんじの たみを すくい なん じの<sup>ぎょう</sup>業に福をく だ せ



我がくにに さいわいをあたえ なんじの 十字架にて

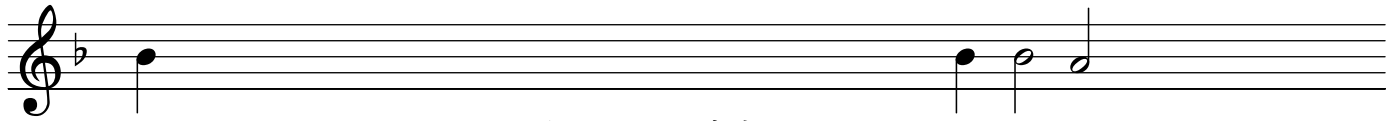


なんじの 住まいを守りた まえ 「光栄は」「今も」

コンダク 7調



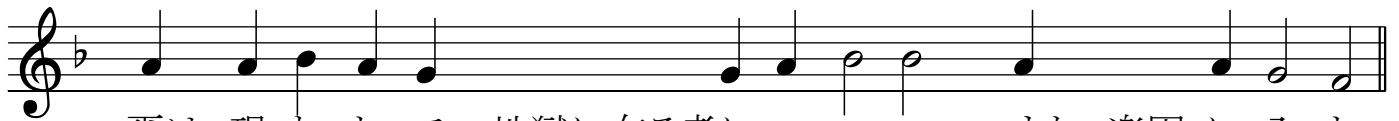
ほのおの 剣は すでに エデムの門をまも ら ず



蓋、これをしりぞくる 至栄なる 十字架の 木は いたれり



死の 刺<sup>はり</sup>及び地獄の勝ち<sup>は</sup> 亡び たり 蓋、我が 救世主よ



爾は 現われて 地獄に在る者に呼 べり また、樂園に入れ